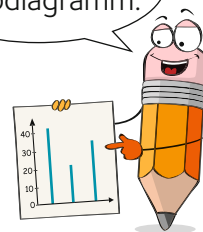


1 Statistische Kennwerte

I4 / H1, H2, H3 / K3

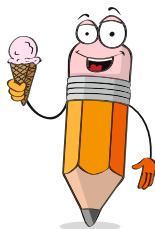
Gib alle statistischen Kennwerte an: relative und prozentuelle Häufigkeit, Median, arithmetisches Mittel, Modalwert, Spannweite, Minimum und Maximum. Was sagen sie in der vorliegenden Statistik aus? Können überhaupt alle Werte angegeben werden? Sind sie sinnvoll? Was sollte den Leserinnen und Lesern mitgeteilt werden?

Das ist ein Stabdiagramm.

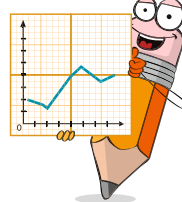


- a) Speiseeis: Pro-Kopf-Verbrauch
Die Eis-Rangliste im Überblick*:

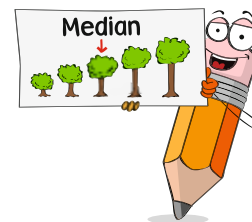
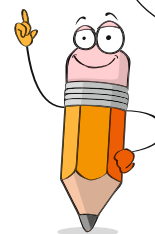
Finnland:	11,8 Liter
Norwegen:	10,8 Liter
Schweden:	10,4 Liter
Italien:	6,3 Liter
Deutschland:	6,1 Liter
Kroatien:	6,1 Liter
Frankreich:	6,0 Liter
Griechenland:	5,5 Liter
Belgien:	5,3 Liter
Niederlande:	5,2 Liter
Spanien:	5,0 Liter
Großbritannien:	4,9 Liter
Bulgarien:	2,3 Liter



So schaut ein Polygonbild aus.



Der Wert mit der größten Häufigkeit ist der Modalwert.

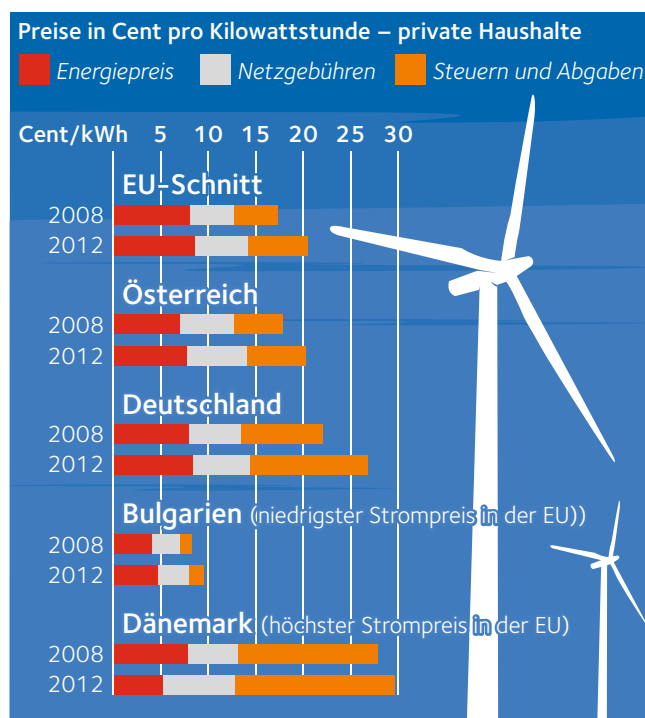


* Die Zahlen beziehen sich auf industriell hergestelltes Speiseeis ohne handwerklich hergestelltes Eis und Softeis im Jahr 2012.

- b) Hundesteuer nach Landeshauptstädten

	in Euro
Bregenz	52,5
Eisenstadt	40,6
Graz	60
Innsbruck	84
Klagenfurt	40
Linz	44
Salzburg	60
St. Pölten	45
Wien	72

c) Zusammensetzung der Energiepreise

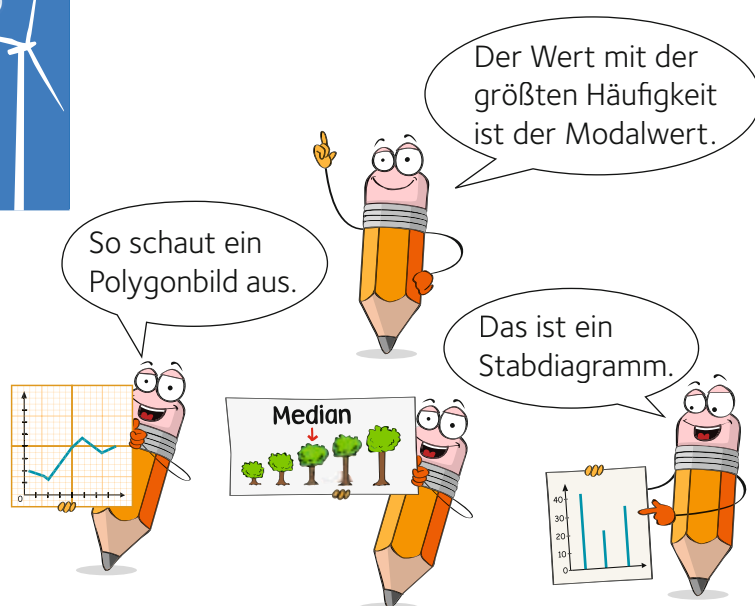


2 Klasseneinteilungen

I4 / H1, H2, H3 / K3

Interpretiere die Grafik und schreibe jeweils einen Zeitungsartikel. Erstelle Diagramme, die die Statistik gut bildlich darstellen.

- a) Computernutzerinnen und Computernutzer 2013
(Quelle: Statistik Austria)



Merkmale	Alle Personen	Personen mit Computernutzung						Personen, die noch nie einen Computer genutzt haben	
		in den letzten zwölf Monaten				vor mehr als einem Jahr			
		zusammen		darunter in den letzten drei Monaten					
in 1 000	in 1 000	in %	in 1 000	in %	in 1 000	in %	in 1 000	in %	
Insgesamt	6 419,7	5 327,8	83,0	5 263,3	82,0	233,8	3,6	858,0	13,4
Alter									
16 bis 24 Jahre	913,9	910,5	99,6	908,0	99,3	(3,5)	(0,4)	–	–
25 bis 34 Jahre	1 107,6	1 083,9	97,9	1 073,7	96,9	(16,4)	(1,5)	(7,3)	(0,7)
35 bis 44 Jahre	1 188,1	1 113,0	93,7	1 100,5	92,6	(24,3)	(2,0)	50,8	4,3
45 bis 54 Jahre	1 361,1	1 200,7	88,2	1 188,9	87,3	43,3	3,2	117,2	8,6
55 bis 64 Jahre	1 008,6	695,5	69,0	681,5	67,6	64,1	6,4	248,9	24,7
65 bis 74 Jahre	840,3	324,2	38,6	310,9	37,0	82,3	9,8	433,8	51,6

b) Body-Mass-Index
(Quelle: Statistik Austria)

Gliederungs- merkmal	Personen ab 20 Jahren	Untergewicht	Normalgewicht	leichtes Übergewicht	starkes Übergewicht
		BMI < 18,5	BMI 18,5–25,0	BMI 25,0 > 30	BMI 30 u. mehr
	in 1 000	in %			
Insgesamt	6 117 637,7	2,2	51,7	37,0	9,1
Alter					
20 bis 24 Jahre	456 674,4	4,5	69,4	23,4	2,6
25 bis 34 Jahre	1 292 034,0	3,1	61,6	30,1	5,2
35 bis 44 Jahre	1 277 708,9	2,0	54,7	35,8	7,5
45 bis 54 Jahre	991 723,2	1,3	44,0	42,7	12,0
55 bis 64 Jahre	893 422,9	0,8	40,2	44,9	14,1
65 bis 74 Jahre	680 815,5	1,3	40,9	43,5	14,3
75 bis 84 Jahre	400 050,6	2,3	50,3	38,6	8,7
85 Jahre und älter	125 208,1	5,9	62,7	26,7	4,7