

## Der persönliche Schummelzettel

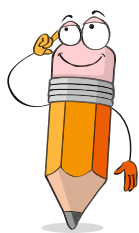
- **Grundbegriffe wiederholen**
- **An vorhandenes Wissen anknüpfen**
- **Vorkenntnisse aktivieren**
- **Selbständig üben und kontrollieren**

Nicht jede Schülerin bzw. jeder Schüler weist am Beginn der gemeinsamen Arbeit den gleichen Wissensstand auf. Das Anknüpfen an bereits vorhandenes Wissen der Schülerinnen und Schüler kann durch den persönlichen Schummelzettel auf eine individuelle Art erfolgen. Dabei setzen sich die Schülerinnen und Schüler mit den Grundbegriffen auseinander. Wichtige Grundbegriffe können so wiederholt werden.

Wesentliche Begriffe oder Formeln, die zum weiteren Arbeiten notwendig sind, werden auf Kärtchen geschrieben. Jede Schülerin bzw. jeder Schüler macht sich daraus ihren bzw. seinen persönlichen Schummelzettel

Solche Begriffe und Definitionen sind im Buch in der Randspalte und in der Zusammenfassung zu finden. Bei einigen Kapiteln wird auf das Buch des Vorjahrs zurückgegriffen.





## Methoden: Der persönliche Schummelzettel

### Thema: Prozent- und Promillerechnungen

#### Was du lernen sollst:

- Begriffe: Prozent, Promille, Grundwert, Prozentwert, Prozentsatz, 1 %
- Formel zur Berechnung des Prozentanteils
- Prozentkreis
- Begriffe: Rabatt, Skonto, Mehrwertsteuer, Umsatzsteuer

#### Wie das Lernen organisiert wird:

1. Schreibe wesentliche Begriffe und Definitionen, die du im Buch in der Randspalte oder in Zusammenfassungen findest, auf Kärtchen.
2. Erstelle daraus deinen persönlichen Schummelzettel. Du hast nur wenig Platz, such das für dich Wichtige heraus.
3. Hier findest du wichtige Begriffe und Definitionen aus dem Buch der 3. Klasse. Vergleiche mit den Begriffen in der Randspalte und in der Zusammenfassung im Buch der 4. Klasse.
  - a)  $1\% = \frac{1}{100}$
  - b) A = Prozentanteil; G = Grundwert; p = Prozentsatz;  $p_m$  = Promillesatz
  - c) Das Ganze entspricht 100 %
  - d)  $A = G \cdot p : 100$
  - e) „Plus p %“ bedeutet „mal  $(1 + \frac{p}{100})$ “.
  - f) „Weniger p %“ bedeutet „mal  $(1 - \frac{p}{100})$ “.
  - g) 1 Promille =  $\frac{1}{1000}$
  - h)  $A = G \cdot p_m : 1000$

#### Übe selbständig die Grundlagen:

Ü 84 – Ü 97

#### Wichtige Hinweise für das Üben:

- Versuche das Beispiel allein zu lösen.
- Frag deine Nachbarin bzw. deinen Nachbarn, wenn du dich nicht auskennst.
- Wenn ihr euch beide nicht auskennt, fragt die Lehrerin bzw. den Lehrer.
- Kennzeichne Aufgaben, die du gelöst hast.

